



Graf-Heinrich-Schule

Hausach

Gemeinschaft.macht.Schule

gemeinsam.lernen.leben.lachen

Was ist eine Gemeinschaftsschule?

Die Gemeinschaftsschule ist eine leistungsstarke und sozial gerechte Schule, in der Schülerinnen und Schüler nach ihren jeweiligen Begabungen und Fähigkeiten lernen.

Eine Gemeinschaftsschule bietet alle Bildungsgänge an (Hauptschule, Realschule, Gymnasium).

Es erfolgt keine Trennung und Aufteilung nach Klasse 4, das heißt ein längeres gemeinsames Lernen wird umgesetzt.

Jeder erreicht den für ihn passenden Abschluss, die Entscheidung wird im Laufe der Lernerfolge getroffen.

Die Schule vom Kind aus denken.

*„Wege entstehen dadurch,
dass man sie geht.“*

Welche Abschlüsse und Anchlüsse gibt es an der GMS?

Abschlüsse:

- Hauptschulabschluss (nach Klasse 9 oder 10),
- Realschulabschluss (nach Klasse 10),
- Gymnasialer Bildungsgang bis Klasse 10

Anchlüsse

- mit dem Hauptschulabschluss: Berufsfachschule, Ausbildung
- mit dem Realschulabschluss: allgemeinbildendes Gymnasium, berufliches Gymnasium, Berufskolleg, Ausbildung
- mit dem Versetzungszeugnis auf gymnasialem Niveau: Oberstufe Gymnasium (allgemeinbildend oder beruflich)

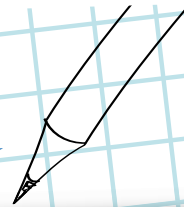
„Ich unterrichtete meine Schüler nicht, ich versuche nur Bedingungen zu schaffen unter denen sie lernen können.“

Albert Einstein

Wie ist der Ganztag gestaltet?

- Damit Lernen gelingt, ist es in einem ausgewogenen Verhältnis über den Tag verteilt (Rhythmisierung).
- Ritualisierte Tages- und Wochenbeginne und gemeinsamer Wochenabschluss.
- Wechsel der Lernformen und Umsetzung einer individuellen Lernkultur.
- Längere Pausen, darunter Bewegungspausen.
- Projekte im künstlerischen, musisch-ästhetischen und sportlichen Bereich.
- Vereinskooperationen.
- Werkstattangebote (z.B. Technik-, Kunst-, Kreativwerkstatt,...).
- Talentförderung

KLASSE:



UHRZEIT	MONTAG	DIENSTAG	MITTWOCH	DONNERSTAG	FREITAG

gemeinsam lernen, leben, lachen

- Ganztageschule ist mehr als Schule und Wissensvermittlung (gemeinsam lernen, leben, lachen).
- Keine Trennung nach Schularten, Freundschaften bleiben erhalten.
- Starker Verbund aller am Schulleben Beteiligten (Schüler/innen, Eltern, Lehrer/innen, Betreuer/innen, Schulsozialarbeit,...).
- Vielfalt als Bereicherung.
- Erlebnispädagogik zur Stärkung der Teambildung.

gemeinsam lernen

- Lern-, Leistungs- und Entwicklungsstand kann sich im Laufe der Bildungserfolge entwickeln.
- Vorbereitung auf alle Abschlüsse (Hauptschulabschluss, Realschulabschluss, Abitur).
- Lernen auf verschiedenen Niveaus je nach Fach und Thema (grundlegendes (G), mittleres (M), erweitertes (E) Niveau).
- Schüler/innen gestalten ihren Lernprozess aktiv mit, ein Wechsel zwischen den Niveaus ist jederzeit möglich.
- Selbständiges Lernen motiviert.
- Miteinander voneinander lernen.
- Von Erfolgen lernen.

Was bedeutet „Niveau“?

Lerninhalte werden in unterschiedlichen Schwierigkeitsstufen und auf Grundlage der jeweiligen Bildungspläne angeboten.

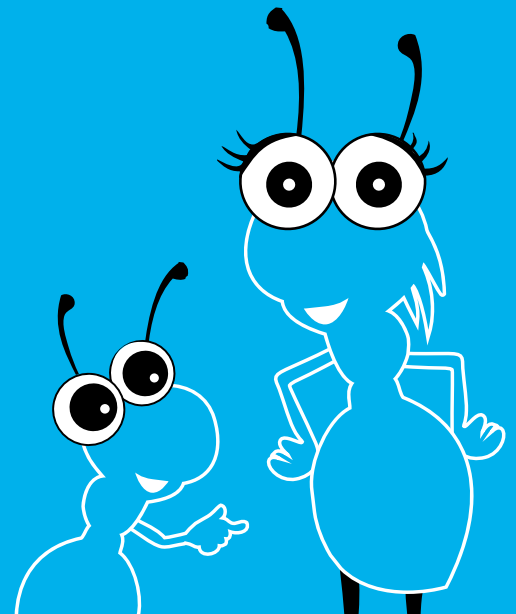
G grundlegendes

M mittleres

E erweitertes Niveau

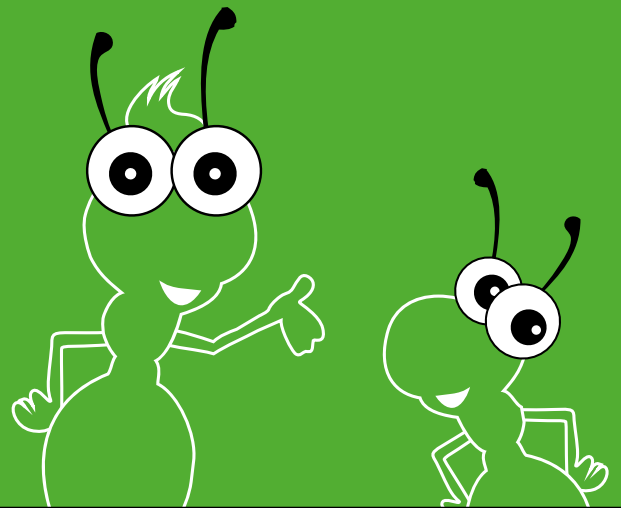
gemeinsam leben

- Schule als Lern-, Lebens- und Erfahrungsraum.
- Bessere Vereinbarkeit von Schulzeit und Arbeitszeit der Eltern.
- Mehr Lernzeit an der Schule bedeutet mehr Freizeit zu Hause.
- Lehrer als Lernbegleiter; regelmäßige Coachinggespräche.
- Außerschulische Aktivitäten.
- Berufs- und Studienorientierung.



gemeinsam lachen

- Positives Schulklima durch ein gelebtes WIR-Gefühl.
- Stärkung von Talenten und Begabungen.
- Positive Verstärkung durch Anerkennungskultur.
- Feste und Feiern.
- Förderung des gesellschaftlichen Lebens durch Kooperation mit Vereinen.
- Talentförderung durch vielfältige Angebote.







Hauptstraße 7
77756 Hausach

Tel. 0 78 31 / 96 09 0
Fax 0 78 31 / 96 09 2

www.graf-heinrich-schule.de